



Secretaría
de Administración
Gobierno de Puebla

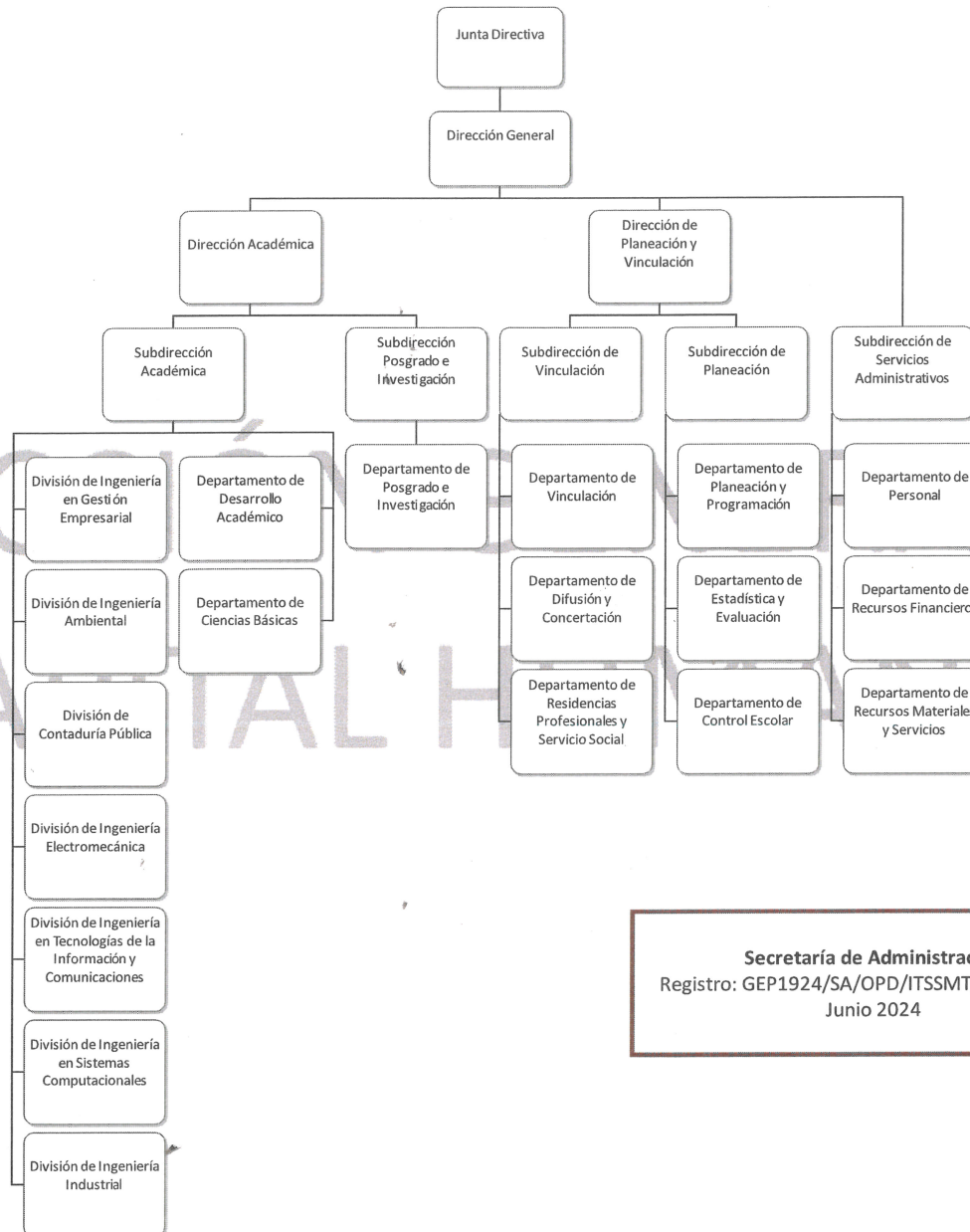
SECRETARÍA DE ADMINISTRACIÓN
SUBSECRETARÍA DE ADMINISTRACIÓN
DIRECCIÓN GENERAL DE CAPITAL HUMANO



INSTITUTO TECNOLÓGICO SUPERIOR DE SAN MARTÍN TEXMELUCAN



Gobierno de Puebla
Secretaría de Administración
Dirección General de Capital Humano



Secretaría de Administración
Registro: GEP1924/SA/OPD/ITSSMT/A/JUN/2024
Junio 2024

Handwritten signature and initials in blue ink.